

## 100bp DNA ladder

产品编号	产品名称	规格
BL101A	100bp DNA ladder	50T (250 $\mu$ l)

### 产品简介:

本产品是由 11 条带状双链 DNA 组成, 适用于琼脂糖凝胶电泳中 DNA 条带的分析。本产品为即用型产品, 已含 1X loading buffer, 可根据实验需要, 直接取 2-5  $\mu$ l 电泳, 使用方便, 电泳图像清晰。本产品中 11 条带为 100, 200, 300, 400, 500, 600, 700, 800, 900, 1000, 1500bp, 其中 500bp 条带为 100ng/5  $\mu$ l, 其余条带浓度为 50ng/5  $\mu$ l。

### 使用方法:

1、取 2-5  $\mu$ l 本产品加入到琼脂糖凝胶的加样孔中 (每 1mmX1mm 加样孔加 1  $\mu$ l, 如果加样孔宽于 5mm, 可以适当增加上样量) 进行电泳。

2、建议电泳条件: 凝胶浓度 1.0%, 凝胶长度 8-10cm, 电泳电压 4-10v/cm, 电泳时间 30-35 分钟。

3、通过 EB 染色后紫外灯下观察条带。

注: 如果使用 Goldview 等染料染色, 由于灵敏度比 EB 低, 请酌情增加 Marker 的上样量。

### 注意事项:

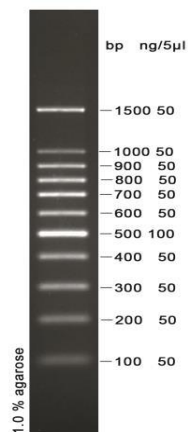
1、琼脂糖的质量对 DNA 的电泳有很大影响, 电泳时请尽量使用质量优等的琼脂糖。

2、请使用新鲜配制的电泳缓冲液和新鲜配制的琼脂糖凝胶进行电泳, 以保证 Marker 良好的分离效果。

3、该 Marker 适用于 DNA 片段大小的确定和对 DNA 含量的粗略定量, 不适用于 DNA 片段的精确定量。

**保存条件:** 4  $^{\circ}$ C 贮存 6 个月, -20 $^{\circ}$ C 贮存 1 年。

### 1%琼脂糖凝胶电泳示意图



梳子尺寸: 1mmX5mm

上样量: 5  $\mu$ l

凝胶长度: 10cm

电泳电压: 8v/cm

缓冲液: 0.5XTBE

电泳时间: 35 分钟