

D2000 DNA Ladder

产品编号	产品名称	规格
BL102A	D2000 DNA Ladder	50T

产品简介:

本产品是由 6 条带状双链 DNA 条带组成，适用于琼脂糖凝胶电泳中 DNA 条带的分析。产品中已含有 1×loading buffer，可根据实验需要，直接取 2-5 μl 电泳，使用方便，电泳图像清晰。6 条带的大小分别为 100，250，500，750，1000，2000bp。其中 750bp 条带为 100ng/5 μl，显示加亮带，其余条带浓度 50ng/5 μl。

使用方法:

1、取 2-5 μl 本产品加入到琼脂糖凝胶的加样孔中（每 1mm×1mm 加样孔加 1 μl，如果加样孔宽于 5mm，可以适当增加上样量）就行电泳。

2、建议电泳条件：凝胶浓度为 1.5-2.0%，凝胶长度 5-7cm，电泳电压 4-10v/cm，电泳时间 15-20 分钟。

3、通过 EB 染色后紫外灯下观察条带。

注：如果使用 Goldview 等染料就行染色，由于灵敏度比 EB 低，请酌情增加 Marker 的上样量。

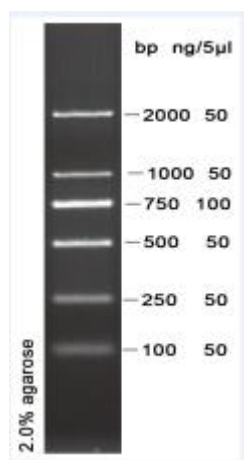
注意事项:

1、琼脂糖的质量对 DNA 的电泳有很大影响，电泳时请尽量使用质量优等的琼脂糖。

2、请使用新鲜配制的电泳缓冲液和新鲜配制的琼脂糖凝胶进行电泳，以保证 Marker 良好的分离效果。

3、该 Marker 适用于 DNA 片段大小的确定和对 DNA 含量的粗略定量，不适用于 DNA 片段含量的精确定量。

2%琼脂糖凝胶电泳示意图



梳子尺寸：1mm×5mm

上样量：5 μl

凝胶长度：5cm

电泳电压：8v/cm

缓冲液：0.5×TBE

电泳时间：20 分钟