

### DNA Marker III (300–5000bp)

产品编号	产品名称	规格
BL103A	DNA Marker III (300–5000bp)	50T

#### 产品简介:

本产品是由 7 条带状双链 DNA 条带组成，适用于琼脂糖凝胶电泳中 DNA 条带的分析。产品中已含有 1×loading buffer，可根据实验需要，直接取 2–5 μl 电泳，使用方便，电泳图像清晰。7 条带的大小分别为 300, 500, 800, 1500, 2000, 3000, 5000bp。其中 1500bp 条带含量为 100ng/5 μl，显示加亮带，其余条带含量为 50ng/5 μl。

#### 使用方法:

1、取 2–5 μl 本产品加入到琼脂糖凝胶的加样孔中就行电泳。

注：根据梳子的厚度和宽度进行上样。每 1mm×1mm（厚度×宽度）加样孔上样 1 μl。窄齿梳子（一般为 1mm×2mm）上样 2 μl；宽齿梳子（一般为 1mm×5mm）上样 5 μl。如果使用厚齿梳子或宽于 5mm 的梳子，可以适当调整上样量。

2、建议电泳条件：凝胶浓度为 1.0%，凝胶长度 5–7cm，电泳电压 4–10v/cm，电泳时间 25–30 分钟。

3、通过 EB 染色后紫外灯下观察条带。

注：如果使用 Goldview 等染料就行染色，由于灵敏度比 EB 低，请酌情增加 Marker 的上样量；如果使用 SYBR 类染料染色，由于灵敏度比 EB 高，请酌情降低 Marker 的上样量

#### 注意事项:

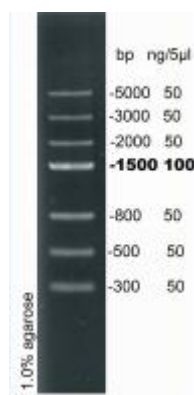
1、琼脂糖的质量对 DNA 的电泳有很大影响，电泳时请尽量使用质量优等的琼脂糖。

2、请使用新鲜配制的电泳缓冲液和新鲜配制的琼脂糖凝胶进行电泳，以保证 Marker 良好的分离效果。

3、该 Marker 适用于 DNA 片段大小的确定和对 DNA 含量的精确定量。

**保存条件:** 4℃ 贮存 6 个月（–20℃贮存一年）。

#### 1%琼脂糖凝胶电泳示意图



梳子尺寸：1mm×5mm

上样量：5 μl

凝胶长度：7cm

电泳电压：8v/cm

缓冲液：0.5×TBE

电泳时间：30 分钟